



Smart Meter Roll Out

Robert Graglia
Head of Smart Grids / Head of Grid Services

Calendrier

Technologie

Roll Out



Calendrier prévu par la loi de 2012

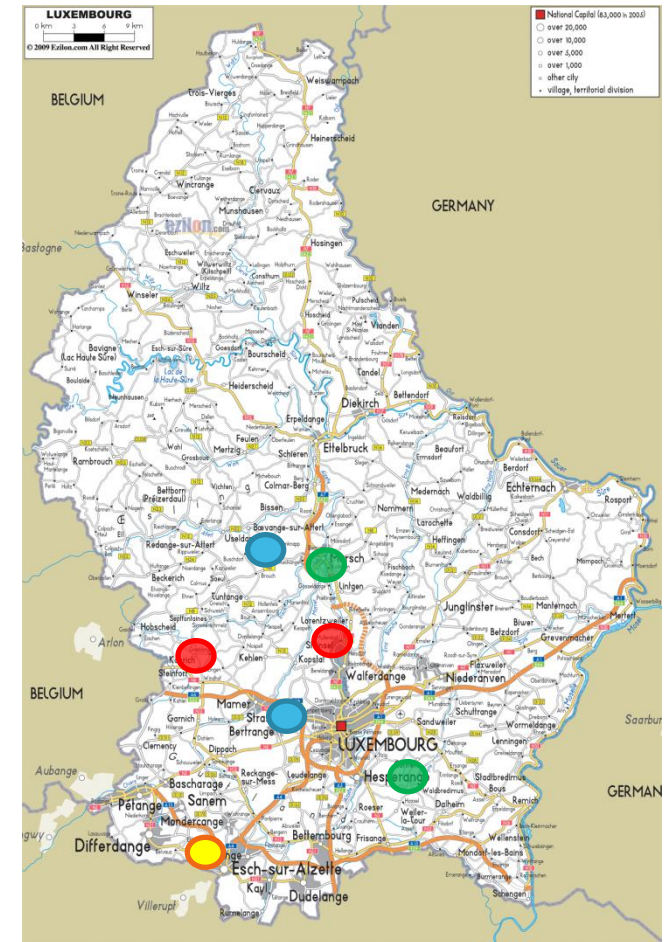
- A partir du 1^{er} juillet 2015 tout nouveau raccordement et tout remplacement de compteur devront être réalisés par un compteur intelligent (électricité et gaz)
- Pour l'électricité >95% des compteurs devront être mutés pour le 31 décembre 2018
- Pour le gaz >95% des compteurs gaz devront être mutés pour le 31 décembre 2020



Technologie

Projets pilotes

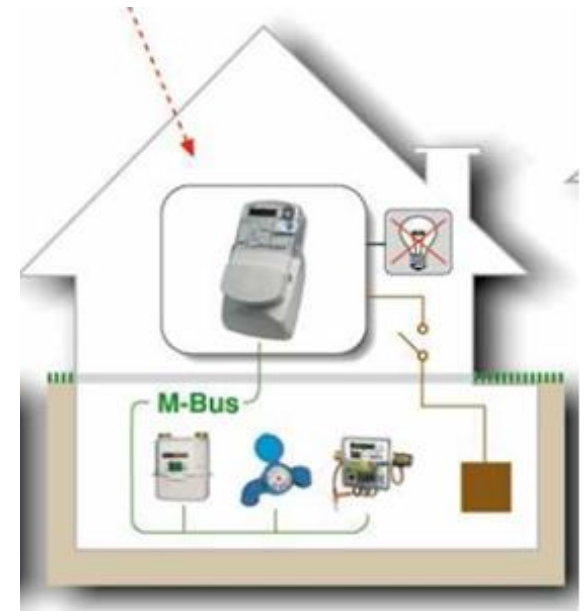
- Plusieurs projets pilotes pour déterminer la technologie la mieux adaptée à la situation luxembourgeoise:
 - 2011: 2 projets pilotes PLC G1: Buschdorf et Strassen
 - 2012: 2 projets pilotes PLC
 - PLC G1 avec gaz à Syren
 - PLC G1 à Esch/Alzette
 - PLC PRIME à Reckange
 - 2013: 3 projets pilotes
 - PLC G3 à Mullendorf avec gaz
 - Radio à Koerich + Goeblange
 - Fibres optiques



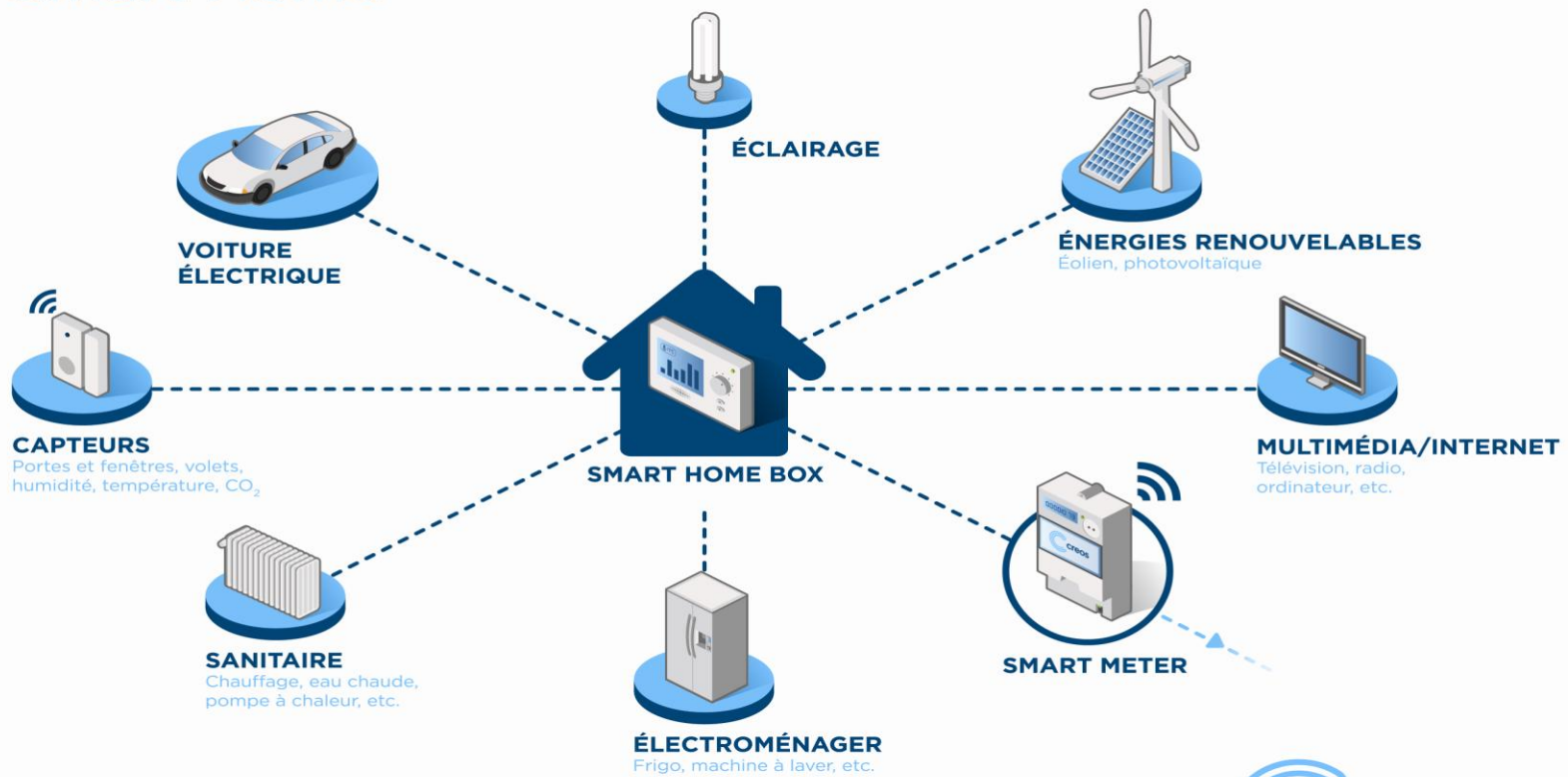
Technologie retenue: PLC - Mbus

Inhouse: Mbus filaire ou radio

- Compteur électrique « concentrateur » connecté
 - en Mbus avec:
 - compteur de gaz
 - compteur d'eau (option)
 - compteur de chaleur (option)
 - inhome display / smart home box (option)

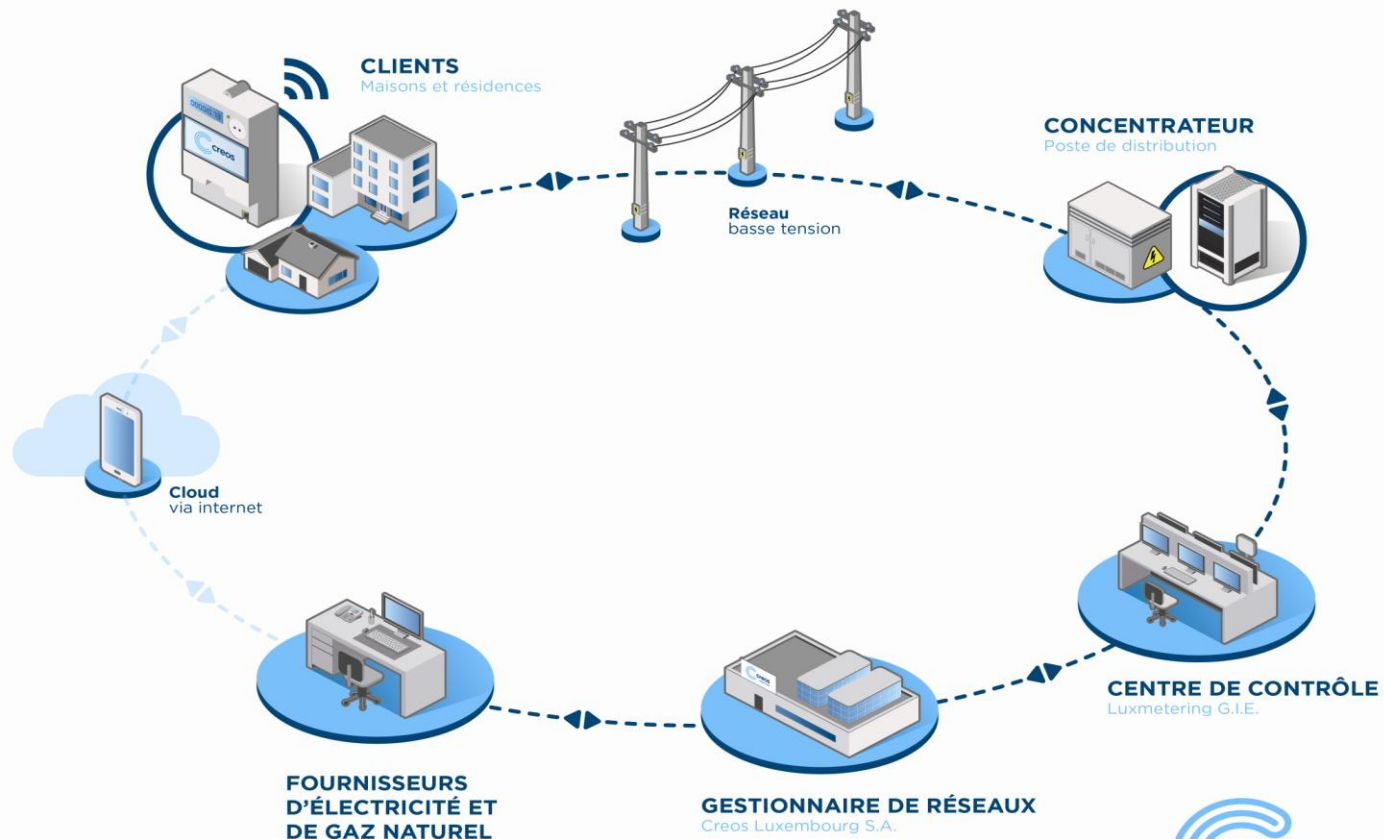


Smart Home



Technologie retenue: PLC et Mbus

Smart Meter



Luxmetering: Système commun

- Pour exploiter le système commun au futur les gestionnaires de réseaux ont constitué un groupement d'intérêt économique (« GIE »):



- Recensement pour « détecter » les installations simples - compliquées
- Cahier de charge pour système et compteurs (électricité et gaz)



Roll Out

- Résultats du recensement
 - Pourcentage faible des installations où:
 - Compteur / Vanne / Détendeur non accessible
 - Installation client mauvais état
 - Traversée murale / Détendeur mauvais état
- Roll Out: Installation
 - 500 compteurs d'électriques
 - 100 compteurs de gaz
par jour !
- Installation: détection fuites

Merci

