

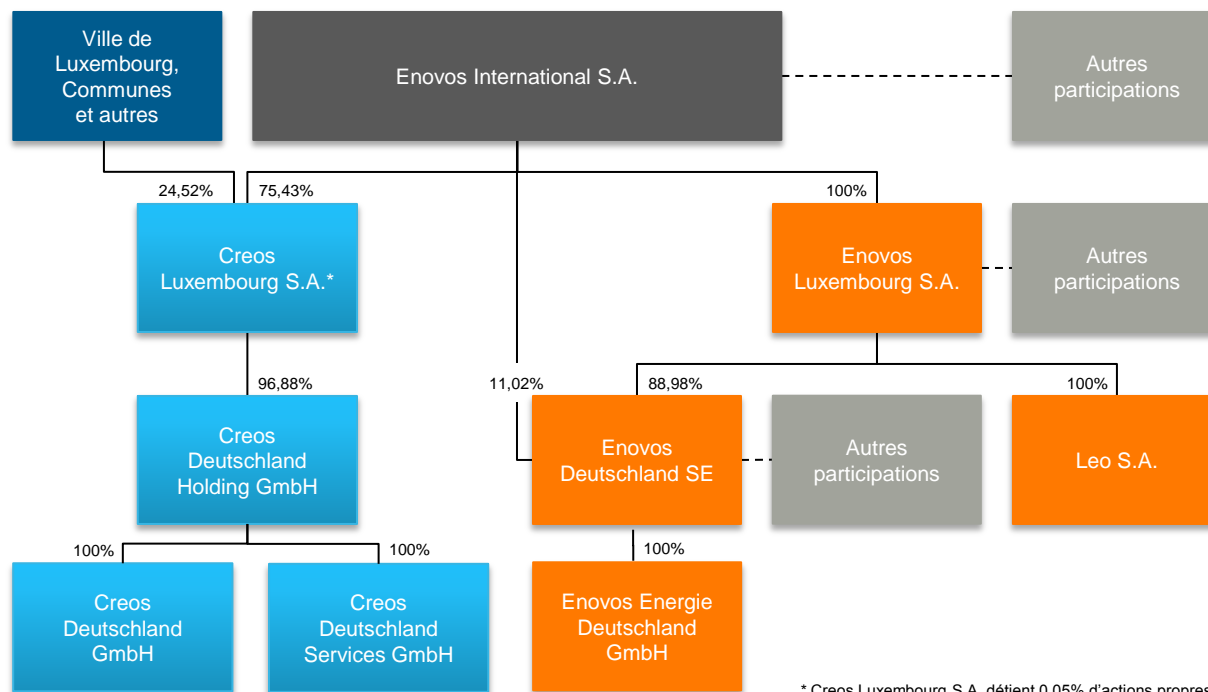


Développement du réseau de gaz naturel de Creos

Marc Adler

Creos Luxembourg S.A. Structure du Groupe au 31.12.2013

- Creos Luxembourg S.A. fait partie du Groupe Enovos, chapeauté par Enovos International S.A., une holding opérationnelle avec siège à Esch-Alzette



Structure de l'actionnariat de Creos Luxembourg

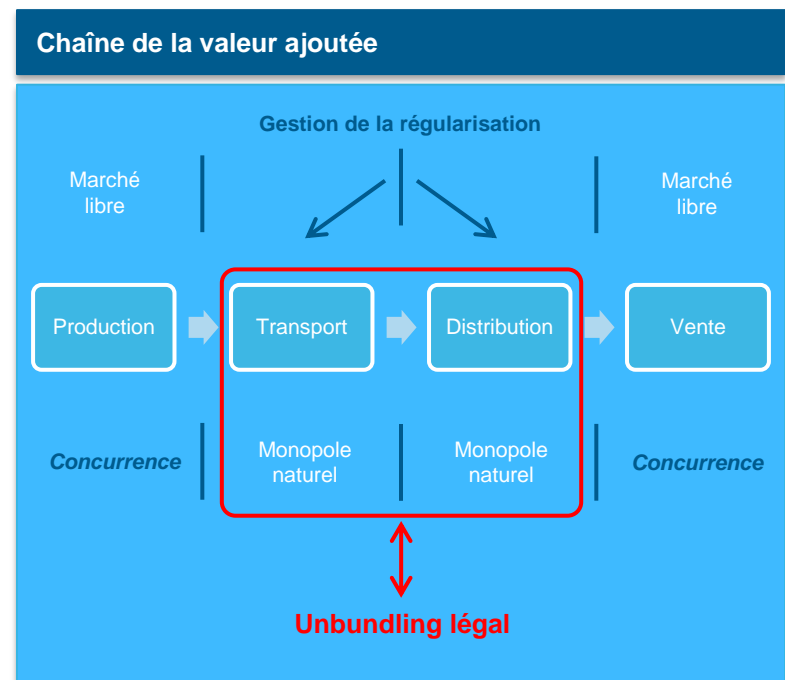
Creos Luxembourg S.A. (après l'intégration de la VdL)	depuis 2012
Enovos International S.A.	75,43 %
Ville de Luxembourg	20,00 %
Etat Grand-Ducal	2,28 %
Fédération des Installateurs	0,10 %
42 Communes (0,0507 % / Commune)	2,13 %
Creos Luxembourg S.A. (actions propres)	0,05 %

Profil et services

- Activités:
 - planification
 - réalisation
 - entretien
 - conduite des réseaux de transport et de distribution d'énergie électrique et de gaz naturel
- Calcul et facturation des péages d'utilisation des réseaux
- Gestion des compteurs (installation, contrôle et lecture)
- Dépannage assuré 7j/7 et 24h/24 (T: 8002-9900 Electricité T: 8007-3001 Gaz)
- Effectif: 650 personnes

Les réseaux d'électricité et de gaz naturel – une activité régulée

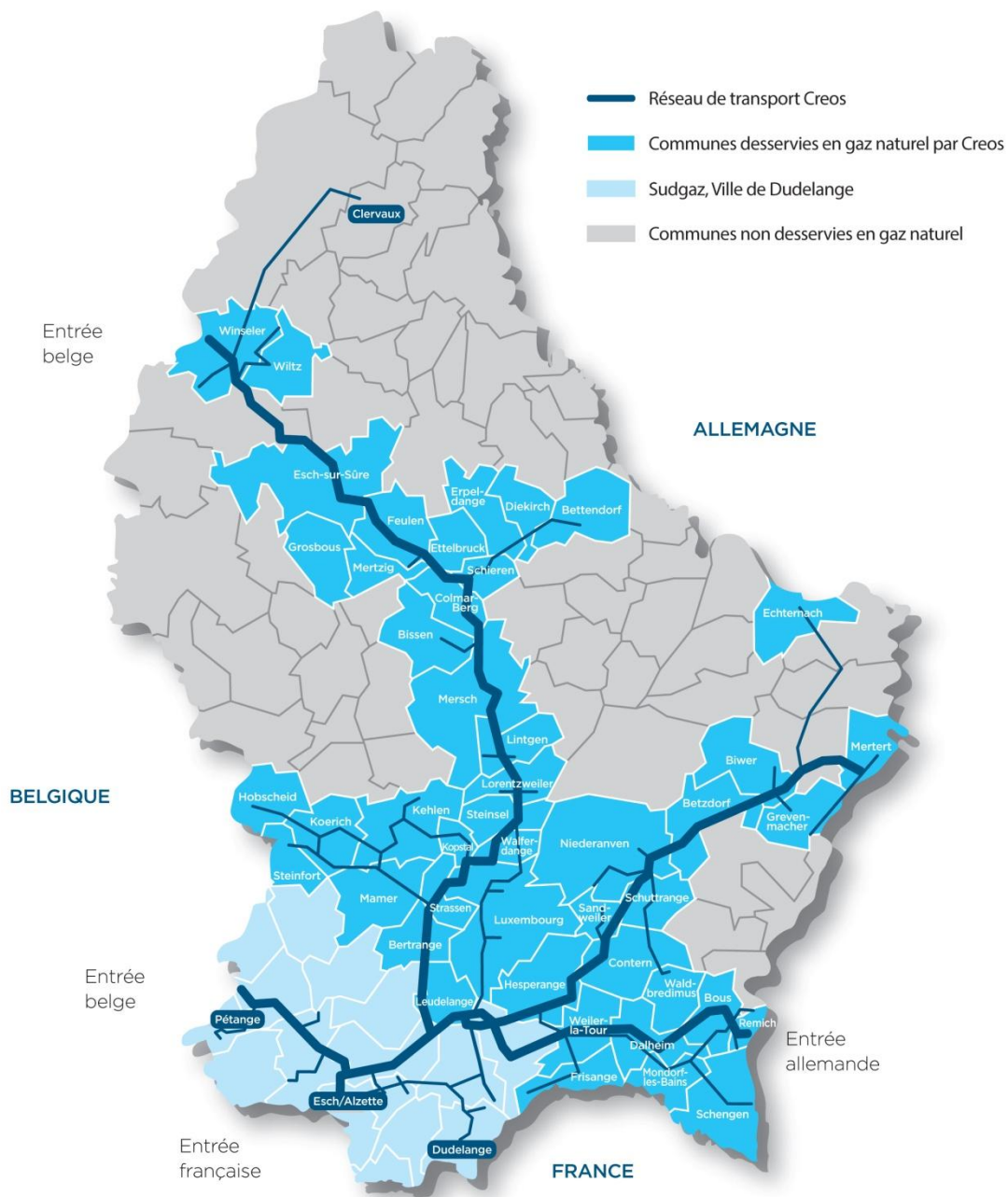
- Séparation stricte des activités régulées (gestion des infrastructures par Creos Luxembourg S.A.) et des activités non régulées (production, achat et vente) ouvertes à la concurrence
- Monopole naturel des infrastructures accessibles à tous les fournisseurs
- Libre choix du fournisseur d'électricité et de gaz naturel pour le client
- Accès aux réseaux organisé et régulé par l'ILR (régulateur)
- Tarifs d'utilisation des réseaux approuvés par l'ILR (régulateur)



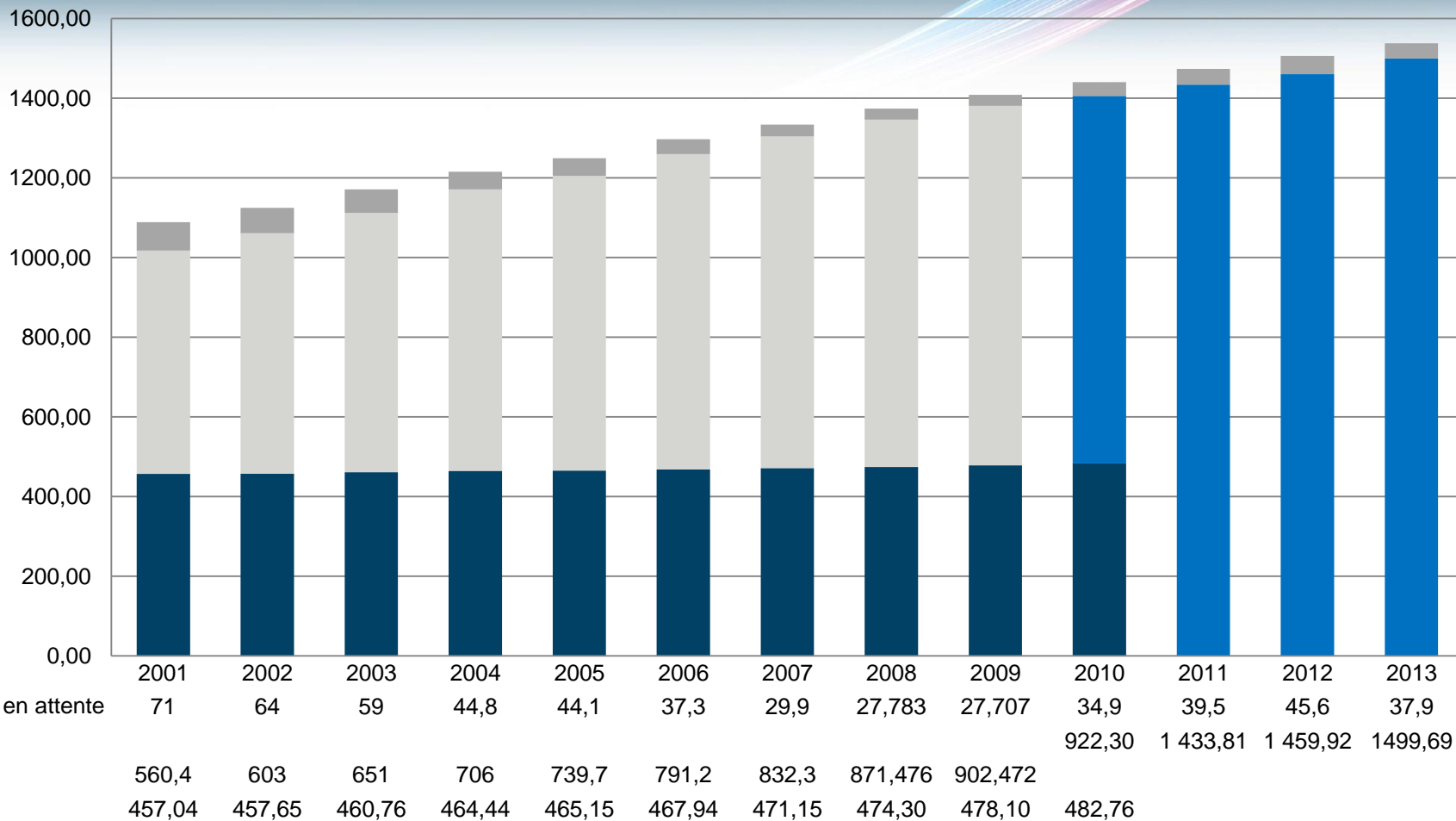
Chiffres clés au 31.12.2013

Electricité		
Longueur du réseau d'électricité	9.310,9	km
Flux d'énergie électrique	4.856,8	GWh
Pointe réseau électrique	772	MW
Nombre de POD (points de fourniture)	245.000	clients
Gaz naturel		
Longueur du réseau de gaz naturel	1.911,76	km
Volume de gaz transporté	11.499	GWh
Pointe réseau gaz	253.000	Nm ³ /h
Capacité totale réseau gaz	280.000	Nm ³ /h
Nombre de POD (points de fourniture)	45.000	clients

Le réseau de gaz naturel



Conduites de gaz en service / attente



Bilan 2013

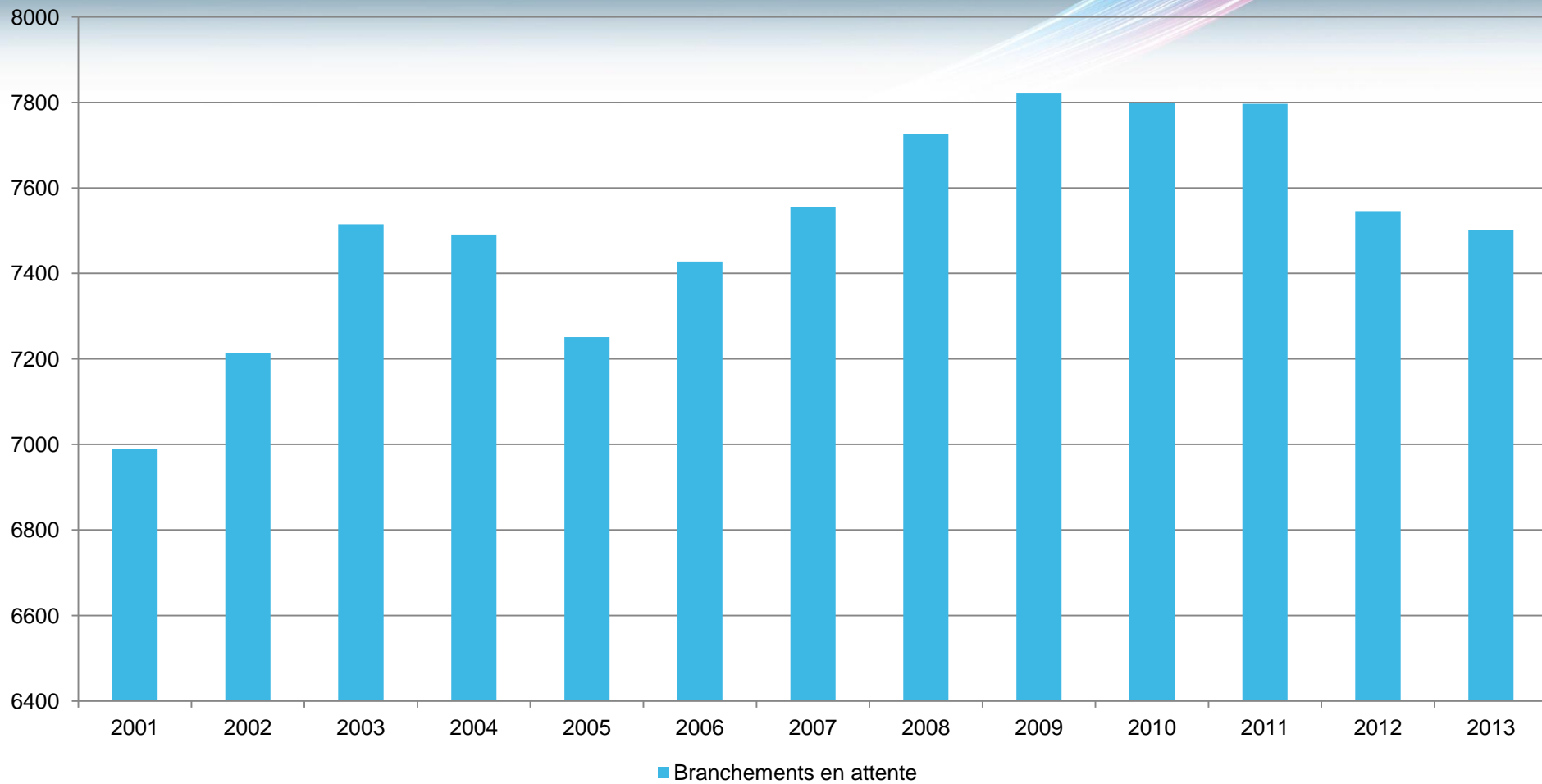
Conduites en attente : 37.9 km

Conduites en service : 1499.69 km

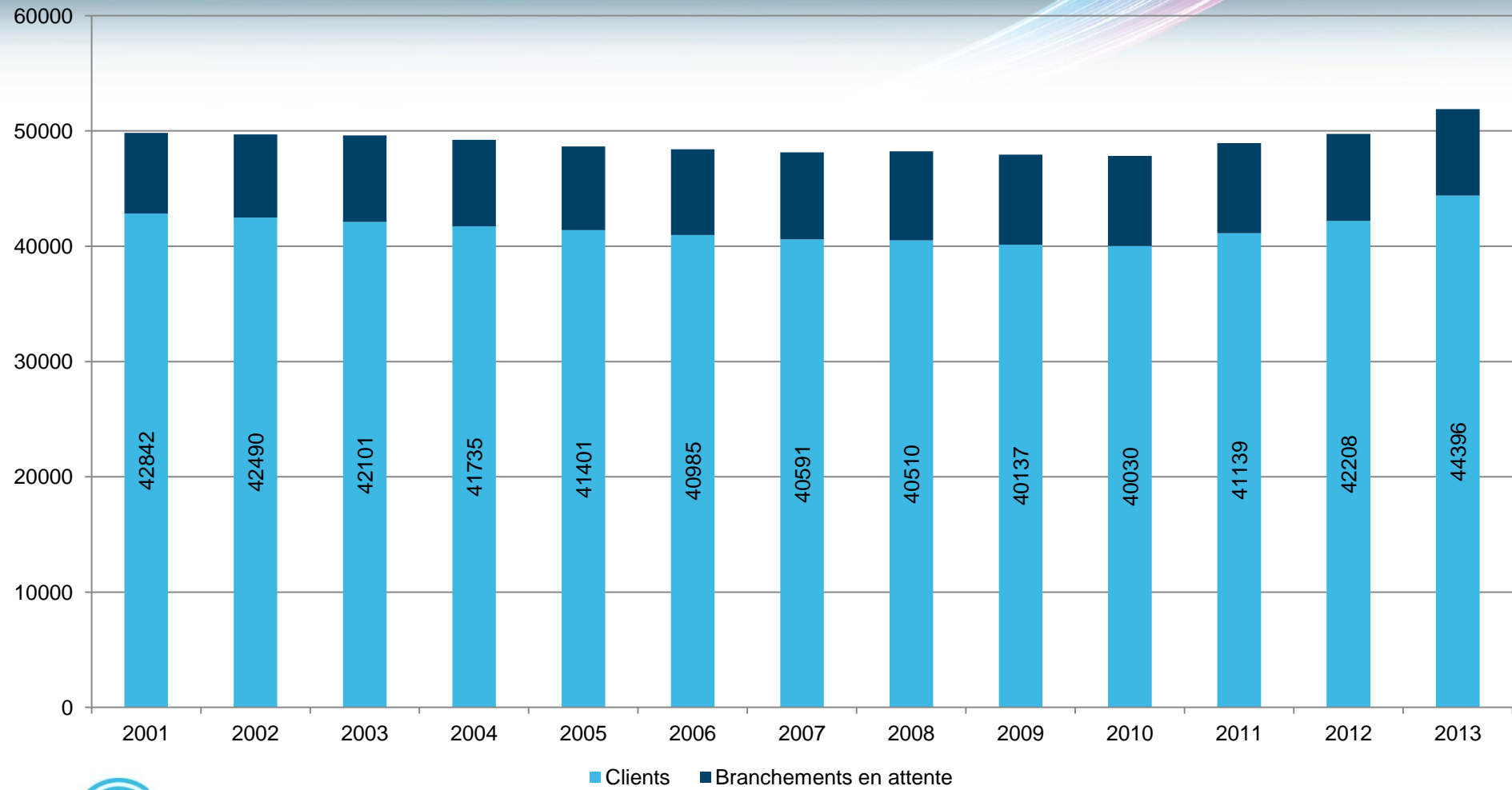


Activité 2013 : +32.07 km

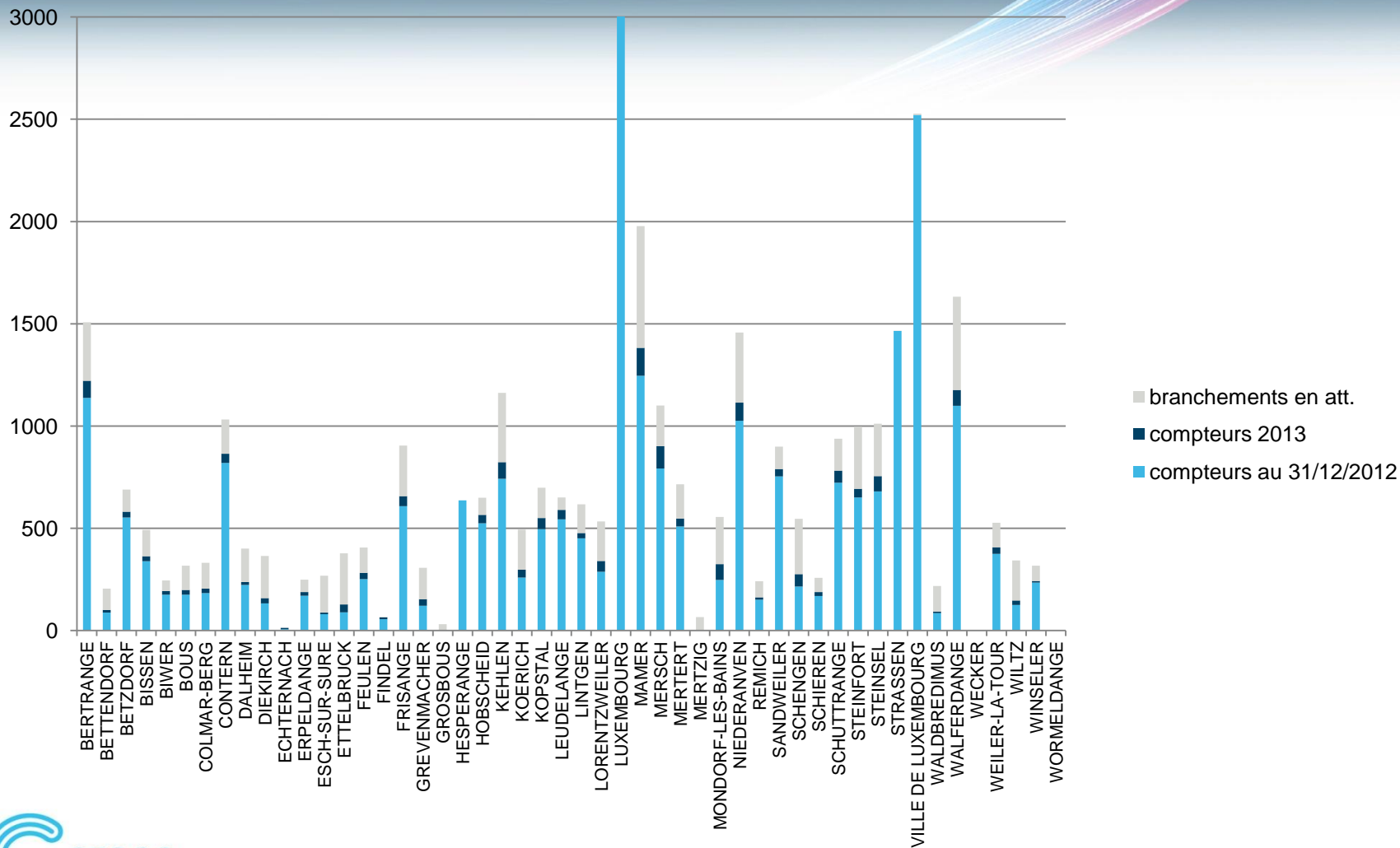
Branchements en attente



Nombre de clients Creos



Clients et raccordements par commune



Chiffres clés / Résumé de l'activité technique 2013

- **Volume de gaz naturel acheminé**
En 2013, le volume acheminé sur le réseau de distribution a augmenté de 5,9 % pour un total de 3540,9 GWh.
- **Conduites principales (MP / BP)**
Creos Luxembourg a posé 32,067 km de conduites principales en 2013.
Le réseau de distribution (Centres Contern et Hollerich) de Creos Luxembourg possède aujourd'hui une longueur de 1505,52 km, dont 1499,69 km sont en service et 37,99 km sont sous pression d'air.
- **Raccordements**
1352 nouveaux bâtiments ont été raccordés en 2013.
Le total des raccordements de gaz naturel s'élève à 49384 unités.
- **Nouveaux clients**
1731 nouveaux clients ont été enregistrés en 2013. (Total clients : 44396)

Pénétration du gaz / Branchements en attente par localité

Localité	Pénétration du gaz	Branchements en attente	Localité	Pénétration du gaz	Branchements en attente	Localité	Pénétration du gaz	Branchements en attente
Hagelsdorf	40.00%	1	Neuhaeusgen	36.46%	18	Ersange	41.10%	37
Heiderscheidergrund	0.00%	1	Gosseldange	56.00%	19	Pettingen	24.18%	37
Findel	62.37%	2	Wecker	28.44%	19	Syren	51.58%	37
Olingen	3.43%	2	Schengen	6.47%	20	Biwer	30.14%	38
Gaichel	56.25%	3	Meispelt	44.54%	21	Kopstal	45.78%	38
Roost	16.67%	3	Goebange	18.48%	22	Contern	75.71%	43
Welsdorf	34.55%	3	Doncols	52.48%	23	Eschdorf	15.38%	43
Berg (Betzdorf)	51.52%	4	Hostert (Niederanven)	57.52%	23	Warken	18.37%	43
Berschbach	-	4	Oberfeulen	44.62%	24	Keispelt	48.47%	45
Echternach	0.72%	4	Ernster	23.45%	26	Weiler-la-Tour	63.21%	45
Prettingen	42.50%	5	Schoenfels	12.09%	27	Mensdorf	56.01%	46
Rodenbourg	0.00%	5	Senningen	60.96%	28	Bettendorf	8.25%	47
Wandhaff	69.12%	8	Moesdorf (Mersch)	35.38%	29	Mertert	27.86%	48
Pommerloch	65.85%	9	Grosbous	0.00%	32	Hassel	45.10%	50
Sonlez	16.67%	9	Reckange (Mersch)	32.70%	32	Oetrage	57.59%	50
Roullingen	7.46%	10	Hunsdorf	46.71%	33	Rameldange	49.45%	50
Betzdorf	40.54%	11	Ingeldorf	29.95%	33	Schrassig	44.40%	50
Roedt	34.21%	11	Noertrange	45.38%	33	Walferdange	64.21%	51
Welfrange	0.00%	12	Schuttrange	69.16%	33	Altwies	2.97%	52
Winseler	42.31%	12	Trintang	48.94%	33	Hellange	60.31%	53
Dondelange	11.86%	14	Ellange	30.52%	34	Roodt-sur-Syre	49.46%	53
Munsbach	62.01%	15	Erpeldange (Bous)	52.24%	34	Heiderscheid	21.61%	55
Assel	26.67%	16	Uebersyren	61.34%	34	Waldbredimus	0.00%	56
Medingen	54.00%	16	Erpeldange (Ettelbruck)	16.07%	35	Goetzingen	33.33%	57
Rolling	35.85%	17	Oberanven	55.60%	35	Gilsdorf	19.15%	61
			Filsdorf	39.04%	36	Bech-Kleinmacher	23.61%	63

Pénétration du gaz / Branchements en attente par localité

Localité	Pénétration du gaz	Branchements en attente	Localité	Pénétration du gaz	Branchements en attente
Mertzig	0.00%	63	Steinfort	43.26%	96
Olm	41.54%	63	Kleinbettingen	25.27%	98
Bous	20.42%	64	Heisdorf	52.36%	102
Wintrange	23.38%	66	Koerich	31.73%	102
Moutfort	59.01%	68	Frisange	50.69%	104
Mullendorf	54.62%	68	Bridel	45.62%	117
Leudelange	67.81%	69	Sandweiler	75.05%	117
Nospelt	42.61%	69	Kehlen	37.61%	122
Niederfeulen	41.78%	71	Dalheim	34.37%	126
Beringen	-	72	Lintgen	53.06%	126
Wellenstein	34.68%	73	Wasserbillig	43.81%	128
Helmdange	31.56%	74	Bissen	39.00%	130
Lorentzweiler	31.16%	75	Colmar-Berg	22.83%	137
Schieren	32.57%	77	Helmsange	61.09%	140
Holzem	24.17%	81	Mondorf-les-Bains	24.40%	153
Senningerberg	47.10%	81	Grevenmacher	10.28%	165
Hobscheid	48.21%	82	Ettelbruck	2.71%	167
Remerschen	31.85%	83	Wiltz	7.57%	187
Remich	15.40%	87	Diekirch	8.17%	192
Niederanven	53.01%	90	Mersch	-	217
Rollingen (Mersch)	-	91	Bereldange	47.96%	270
Steinsel	37.87%	91	Bertrange	49.66%	294
Aspelt	47.89%	92	Mamer	46.29%	419
Capellen	53.93%	92			
Eischen	41.24%	94			
Hagen	56.49%	94			

Changements en 2014

- Prolongement du réseau de distribution en direction de Mertzig Grosbous
 - Mise en service prévue au cours de l'année 2014
- Déménagement du Centre de Contern vers Roost en août 2014

B : Boucle Bridel – Rollingergrund : renforcement de l'approvisionnement de la Ville de Luxembourg

D : Boucle Bertrange – Windhof : renforcement de la région ouest du Grand-Duché

